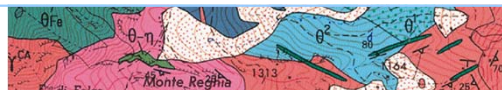


ESPEER

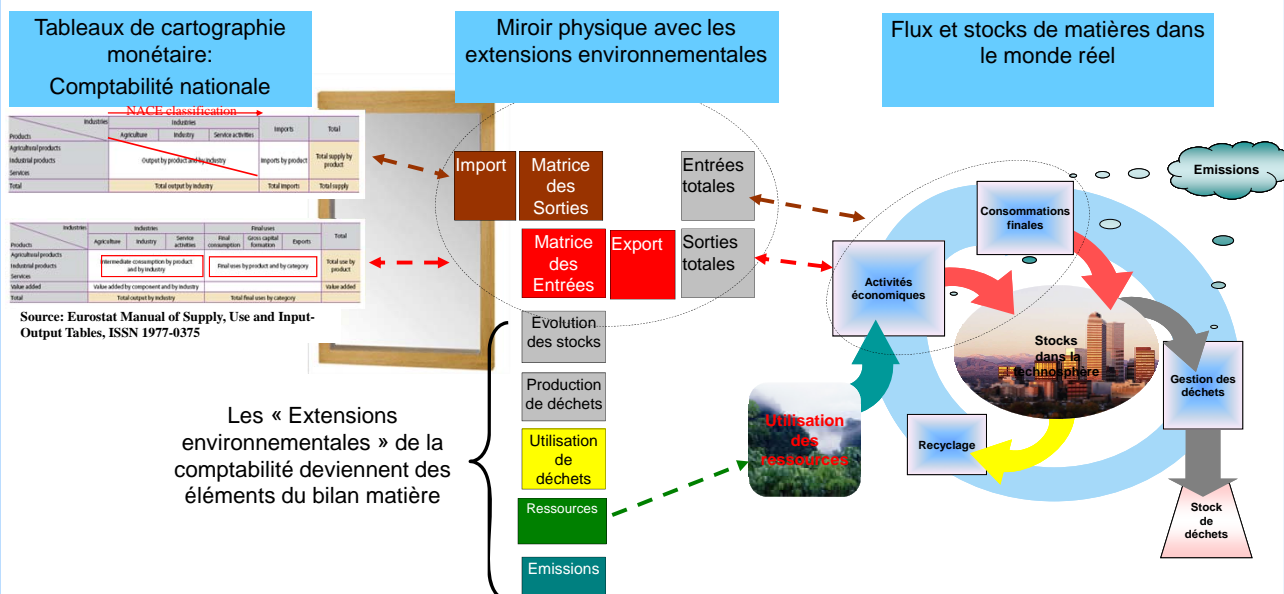


Entrées/Sorties Physiques incluant des Extensions Environnementales pour une gestion globale des Ressources

Défi : établir un modèle et un outil capables de mettre en relation le système économique avec la consommation de ressources, la fabrication des produits, la génération de déchets et de pollutions.

But : favoriser l'émergence d'un mode de raisonnement global, intégrant des stratégies de gestion des ressources naturelles dans le développement des activités industrielles et de service, pour atteindre un état stabilisé de durabilité.

Principe



Scénarios

- Effet des politiques de gestion des déchets sur la génération des déchets, les impacts, le stockage final
- Effet des perspectives d'évolution des technologies sur les besoins en ressources naturelles

Recherches

- **Le niveau de désagrégation:** les données économiques sont disponibles sur 59 produits/activités, alors que + de 5500 produits circulent dans l'économie. Selon les questions à résoudre (besoins de suivi de tel ou tel « produit »), il faut choisir un niveau de désagrégation adapté. Pour faciliter la désagrégation, nous développons des **modèles** des activités
- **Le bilan matière:** mettre au point une **méthode** pour boucler les bilans physiques à partir de sources de données diverses de production (comptabilité nationale, douanes), émissions (NAMEA, UNFCC, ...), métabolisme des activités (ACV), etc.; une thèse en cours au LGC (Toulouse)
- **L'élasticité dans les tables monétaires:** les tables Entrées-Sorties ne permettent pas de prospective économique (adaptation de l'offre et de la demande) car les coefficients production/consommation sont linéaires; comment introduire des phénomènes de marché dans les tables?
- **L'implémentation des scénarios dans des séries temporelles de tables:** imaginer un « tableau de commande » qui permet de faire varier des paramètres (ex: taux de recyclage) dans le temps
- **L'interprétation des résultats:** trouver une manière de synthétiser les résultats qui se présentent sous la forme d'énormes tableaux de chiffres; développement d'**applications web**.

Auteurs

Villeneuve Jacques, BRGM

